

# HYPER SEAL-DP WATERSTOP

## SỬ DỤNG

Waterstop gốc Hydrophilic rubber được thi công bằng cách dùng đinh thép hoặc chất kết dính gốc Hydrophilic để định vị. Khi tiếp xúc với nước, Hyper Seal DP sẽ trương nở lên tới 300% so với kích thước ban đầu của nó tạo thành sự hàn kín nén chặt. Hyper Seal DP.

phù hợp cho việc thi công tại các mạch ngừng thi công. HYPER SEAL được thi công chính tại các tầng hầm, tường chắn, nơi tiếp giáp giữa các ống nước, miệng cống, cống nước và các bể chứa nước uống.



## ƯU ĐIỂM

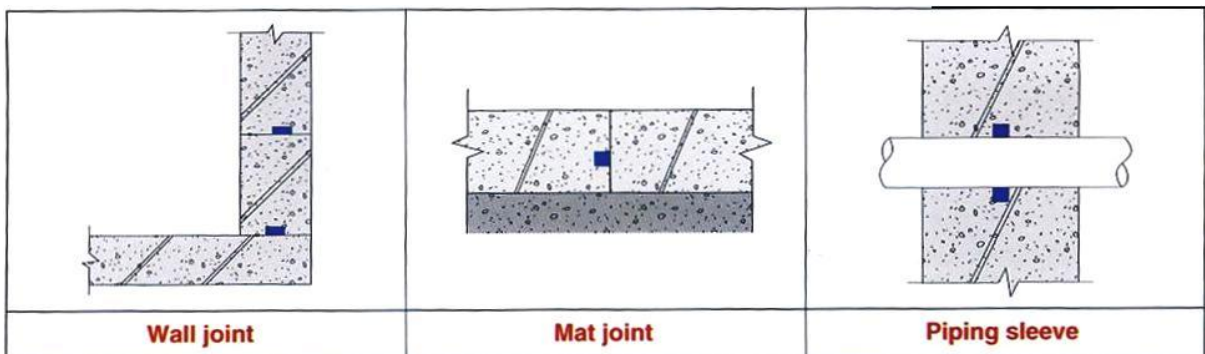
1. Bảo vệ tích cực, linh hoạt- HYPER SEAL tạo thành 1 dãy nén chặt hiệu quả khi tiếp xúc với nước.
2. Thi công đơn giản.
3. Sự trương nở chậm ngăn ngừa được những sự cố trong quá trình thi công cũng như bảo dưỡng bê tông.
4. Giữ lại được hình dáng ban đầu sau quá trình trương nở và co lại được lập lại.
5. Các đặc tính trương nở không bị ảnh hưởng bởi chu kỳ khô/ướt kéo dài.
6. Duy trì mức độ hàn gắn hiệu quả trong điều kiện thi công ẩm ướt.

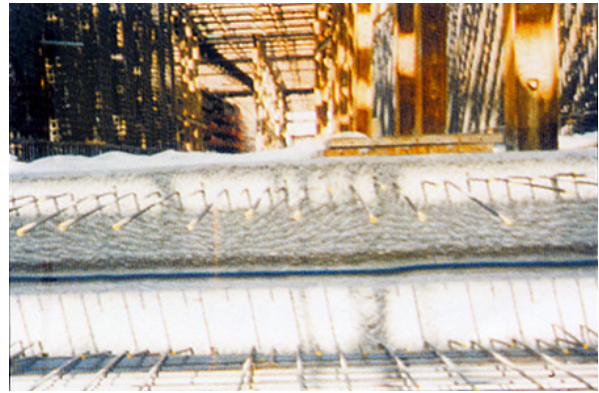
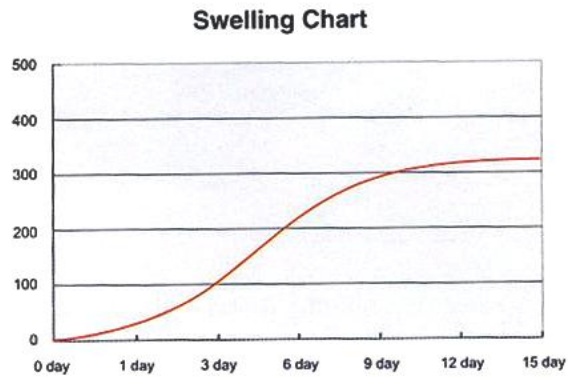
## MÔ TẢ

HYPER SEAL là 1 dải hoạt động cao gốc cao su Hydrophilic. Sự trương nở của Hyper Seal là kết quả tương tác giữa nước và các cấu trúc cao phân tử của HYPER SEAL. Sự trương nở của Hyper Seal tạo nên sự hàn gắn hoàn toàn tích cực đối với các khe bê tông và ngăn ngừa hiệu quả nước xâm nhập vào cấu trúc bê tông.

## THI CÔNG

Đối với bề mặt thi công gồ ghề, không bằng phẳng, HYPER SEAL được kẹp chặt lại để định vị bằng cách đóng đinh. Có thể thi công bằng cách tạo rãnh của bê tông để thi công dễ dàng hơn. HYPER SEAL phù hợp đối với hầu hết điều kiện thời tiết, tuy nhiên nếu trời mưa quá to hay để Hyper Seal ngập nước quá lâu có thể ảnh hưởng đến sự trương nở (sớm hơn). Nếu trường hợp này xảy ra thì phải làm khô bằng cách dùng máy áp lực làm khô lại trước khi đổ bê tông. HYPER SEAL DP-2010 and HYPER SEAL DP-2010N không được thi công cho khe co giãn hay bất cứ bề mặt bê tông nào có bản rộng dưới 150mm.





### THÔNG SỐ KỸ THUẬT CỦA HYPER SEAL DP – 2010

ĐẶC TÍNH	KẾT QUẢ	PHƯƠNG PHÁP THỬ NGHIỆM
Cường độ kéo	20 kgf/cm <sup>2</sup>	KS M 6518
Độ kéo giãn	Trên 450%	
Độ cứng Shore A	40 - 50	
Thể tích trương nở	Trên 300%	
Màu	Đen	
Kích thước	20mm x 10mm (10m x 10 cuộn/hộp)	