

SONGWON / PETRO PLUS

PVC WATERSTOP

BĂNG CẢN NƯỚC PVC SONGWON

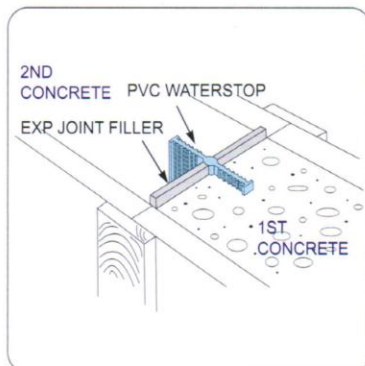


Mô tả

Băng cản nước PVC đàn hồi Song Won là một tấm đúc được sản xuất bằng hợp chất nhựa PVC cao cấp.

Các loại băng cản nước PVC được thiết kế để bịt kín các khe giãn nở và khe nối xây dựng cho bê tông đổ tại chỗ.

Nó ngăn chặn nước rò rỉ qua kết cấu bê tông và khe co giãn.



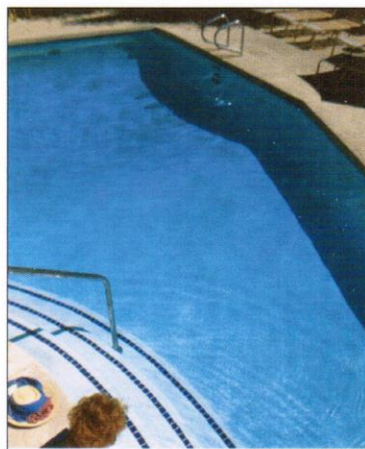
Ứng dụng

Dùng cho các kết cấu bê tông chứa nước:

- Hồ chứa
- Tháp nước
- Hồ chứa chất thải
- Đập nước, cống nước, kênh.
- Đập tràn
- Hồ bơi
- Bể chứa hóa chất

* Chống thấm cho các kết cấu bê tông

- Nền móng công trình, tầng hầm, bãi đậu xe.
- Đường hầm, đường ngầm
- Tường chắn và tường chống
- Sàn mái



Ưu điểm

Băng cản nước PVC được làm từ chất dẻo PVC với công thức độ dẻo tuyệt vời và độ bền tiêu biểu.

Sản phẩm bao gồm loại đặt ở giữa và đặt bên ngoài bê tông.

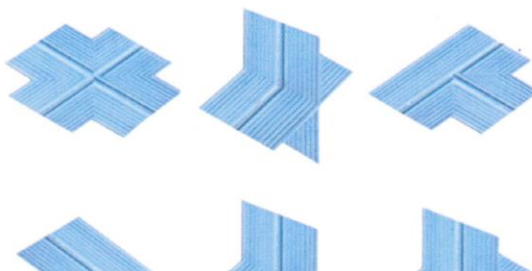
Băng cản nước thích hợp dùng ở nơi tiếp xúc với nước.

Bề ngang của băng cản nước PVC thông thường và PVC có lỗ tròn chính giữa nên nhỏ hơn bề dày của tường bê tông.

Estimating

Supply

SWCC	B 150	(150mm x 20m/Roll)
SWCC	B 200	(200mm x 20m/Roll)
SWCC	B 230	(230mm x 20m/Roll)
SWFF	B 150	(150mm x 20m/Roll)
SWFF	B 200	(200mm x 20m/Roll)
SWFF	B 250	(250mm x 20m/Roll)
SW00	B 150	(150mm x 20m/Roll)
SW00	B 200	(200mm x 20m/Roll)
SW00	B 250	(250mm x 20m/Roll)
SWCC	150	(150mm x 20m/Roll)
SWCC	200	(200mm x 20m/Roll)
SWCC	230	(230mm x 20m/Roll)
SWCC	230-9.5	(230mm x 15m/Roll)
SWFS	300	(300mm x 15m/Roll)
SWFS	240	(240mm x 15m/Roll)
SWFS	320	(320mm x 15m/Roll)
SWFS	320-0	(320mm x 15m/Roll)



SONGWON / PETRO PLUS

PVC WATERSTOP

BĂNG CẢN NƯỚC PVC SONGWON

Size and shape

Cross section	CODE
	SWCC B 150
	SWCC B 200
	SWCC B 230
	SWFF B 150
	SWFF B 200
	SWFF B 250
	SW00 B 150
	SW00 B 200
	SW00 B 250
	SWCC 150
	SWCC 200
	SWCC 230
	SWCC 230 - 9.5
	SWFS 300
	SWFS 240
	SWFS 320
	SWFS 320 - 0
	SWFS 400
	SWFS 400 - 0

Properties / Đặc tính

(SWCC Grade)

Specific Gravity : 1.3 ~ 1.5
ASTM D 792 - 08

Tensile Strength : 10 Mpa
ASTM D 412 - 98 , 638 - 10

Elongation at break : 250 %
ASTM D 412 - 98 , 638 - 10

Hardness (Type A) : 55
ASTM D 2240 - 05

Flexibility : -20 ± 5°C

Weight change : ±3% max

KS M 3805 : 2003
JIS K 6773 : 1999
ASTM D 638 : 2003
ASTM D 2240 : 2005
ASTM D 5147

Sử dụng

Cách lắp đặt ở giữa

Băng cản nước được định vị cố định giữa bề dày bê tông. Vì thế nó có thể chống lại áp lực nước từ các phía.

Nó thích hợp cho những kết cấu giữ nước:

Nó ngăn chặn sự rò rỉ nước ra ngoài và ngăn nước ngấm đi vào trong bốn chứa khí tháo nước.

Loại có lỗ ở giữa mặt cắt tiết diện được dùng cho khe co giãn và khe nối xây dựng. Loại không có lỗ ở giữa mặt cắt tiết diện thì không được dùng cho khe co giãn mà chỉ dùng trong khe nối xây dựng (mạch ngừng)

Sản phẩm PVC có lỗ tròn ở giữa thích hợp cho những kết cấu chuyển động như khe co giãn

Cách đặt ở mặt ngoài

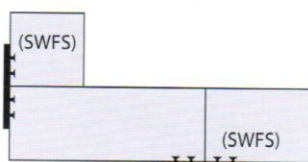
Sản phẩm PVC này được thiết kế dùng cho tầng hầm, nền móng, sàn bê tông phẳng ở những mối nối ngang và mối nối dọc trong cả kết cấu giữ nước và kết cấu ngăn nước.



Central- construction joint



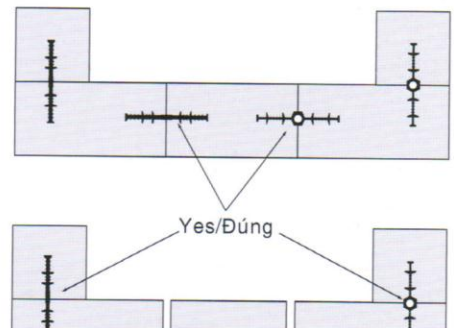
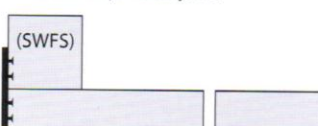
External- construction joint



Central- Expansion joint



External- Expansion joint



PVC WATERSTOP

BĂNG CẢN NƯỚC PVC SONGWON

Khi dùng PVC ở tường bê tông bề mặt của băng cản nước sẽ ngăn cản áp lực nước từ bề mặt mà nó được bố trí.

Khi dùng cho đáy sàn bê tông nơi mà nó được chống đỡ bởi lớp bê tông lót hay dựa vào mặt đứng của ván cốt pha bê tông cố định.

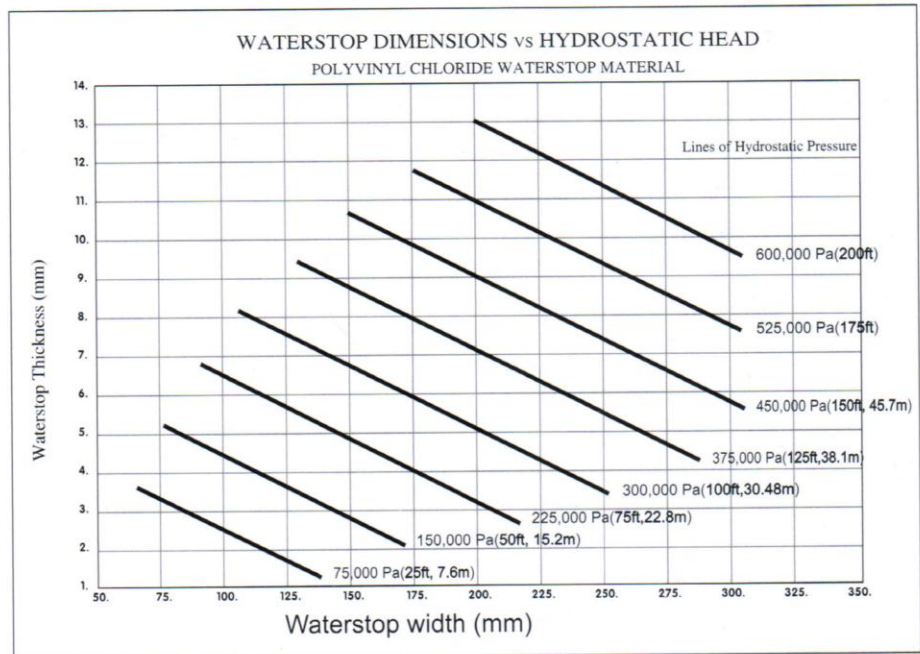
Băng cản nước được đặt bên ngoài sẽ chống lại áp lực của nước từ mặt kia.

Cách sử dụng

Sản phẩm chống thấm PVC được lắp đặt một cách chắc chắn đúng trên những vị trí trong thời gian đổ bê tông. lớp bê tông phải được phủ đầy và đầm chặt xung quanh băng cản nước PVC và chắc chắn là không có bọt khí và các lỗ nhỏ xung quanh.

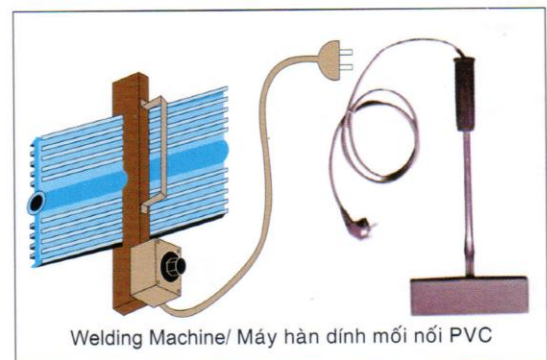
Cắt và nối

Khi thi công PVC ta phải hàn kín giữa hai đầu nối sau khi nó được cắt bằng phẳng. Nếu hai đầu nối không hàn nối đối đầu thì để hai đầu chống lên khoảng 5cm hoặc hơn thế nữa.



This graph shows the general relationship between polyvinyl chloride waterstop dimension to the hydrostatic head pressure of water (USA ARMY DATA)

Nếu muốn hai đầu mối nối được hàn kín đối đầu, ta dùng dao hàn hai mặt làm nóng cùng lúc hai đầu mối nối. khi hai đầu nóng chảy đều lấy dao hàn ra và lập tức ghép ngay hai đầu nối hàn lại với nhau. Giữ chặt mối nối cho đến khi phần PVC bị nóng chảy khi này nguội và dính chặt với nhau, nếu mối nối bị hở thì phải hàn lại.



THÔNG TIN CHỨNG THỰC: những thông tin và số liệu trên đây thật chính xác và thông số kỹ thuật đáng tin cậy và nội dung thông tin về sản phẩm có thể thay đổi mà không cần thông báo.

2011.4.30